



MARINE
LIGHT ALUMINIUM BOATS

**MARINE LIGHT
ALUMINIUM BOATS**
THE LIGHTEST BOATS | EXCELLENT RIDE FEATURES

2026

CONTENT INHALT

Advantages / Vorteile	4 – 5
Light range / Leichte Serie	6 – 7
Rowing range / Rudern Serie	8 – 9
e-Boats/ e-Booten	10 – 11
Strong range / Starke Serie	12 – 13
Family range / Familien Serie	14 – 15
New Development/ Neu Evolution	16 – 17
Fishing range / Angler Serie	18 – 19
Fishing DLX range/Angler DLX serie	20 – 21
Jon boats / Jon Boote	22 – 23
Working boats / Arbeits Boote	24 – 25
Technical datas/ Technische Daten	26 – 31
Optional accessories / Optionales Zubehör	32 – 35
Contact / Kontakten	36



ADVANTAGES | VORTEILE



01 THE LIGHTEST BOATS DIE LEICHTESTEN BOOTE



Easily transported, even on a car roof!
Leicht zu transportieren, sogar auf einem Autodach!

02 ECOLOGICAL FRIENDLY ÖKOLOGISCH FREUNDLICH



Production methods of Marine boats ensure 0% styrene emissions to the environment. All materials used in Marine boats are 100% recyclable.
Ökologisch freundliche herstellung Alle verwendeten Materialien sind zu 100% recyclebar.

03 EXCELLENT RIDE FEATURES EXZELLENT FАHREIGENSCHAFTEN



High speed with small engine power, excellent driving stability and maneuverability
Hohe Geschwindigkeit mit kleinen Motoren, hervorragende Fahrstabilität und Manövrierfähigkeit.

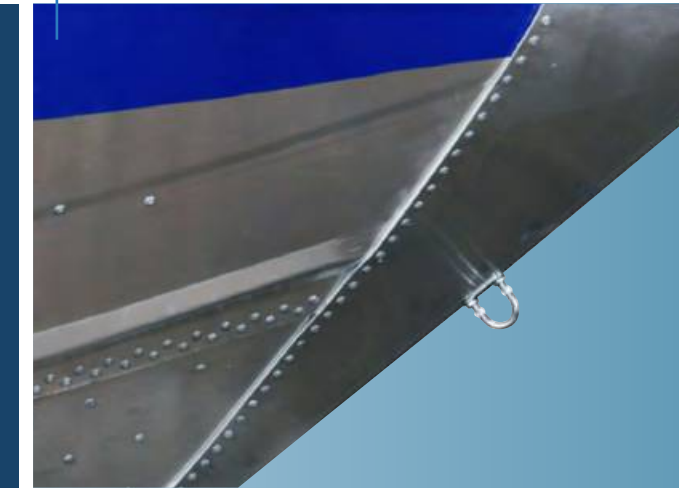
ADVANTAGES | VORTEILE

04 STABILITY AND 100% UNSINKABILITY 100% UNSINKBAR



Marine hulls are designed to get maximum stability and 100% unsinkability.
Die Marine Bootsrümpfe wurden für ein Maximum an Stabilität und für 100% Unsinkbarkeit entwickelt.

05 BEST MATERIALS DIE BESTEN MATERIALIEN



MARINE HULLS ARE MADE OF THE HARDEST H36 GRADE ALUMINIUM, which is almost 25% harder than that used by the majority of boat builders.
DIE MARINE BOOTSRÜMPFE SIND AUS DEM HÄRTESTEN H 36 Aluminium hergestellt. Dieses ist annähernd 25% härter als das Aluminium welches von der Mehrzahl anderer Bootshersteller verwendet wird.

06 GROWING COMPANY WACHSENDES UNTERNEHMEN



After 34 years of history Marine company is still growing
Heute nach 34 Jahren wächst die Firma Marine weiterhin.

Marine s.r.o. company, the producer of the Marine light aluminium boats has received the certification ISO 9001:2008 after a verification from the certification company LL-C.



Marine s.r.o. Geschäft, der Hersteller der Marine light Aluminiumboote, hat nach der Überprüfung durch das Zertifikationsunternehmen LL-C die ISO 9001:2008 Zertifizierung erhalten.

All Marine boats are CE certified. New models are certified in a cooperation with the Czech Lloyd certification company.



Alle Marine Boote sind CE-zertifiziert. Neue Modelle sind in Zusammenarbeit mit dem Tschechischen Lloyd Zertifikationsunternehmen zertifiziert.



LIGHT RANGE

LEICHTE SERIE

Application: MARINE light boats with „V“ hull construction are excellent for leisure cruising, transportation of passengers, loads, fishing and much more.

Advantages: Easy transportation on the roof of many cars. The lightest aluminium boats currently available on the market. High speed and perfect manoeuvrability. All models plane easily, even with lower powered engines.

Anwendung: MARINE leichte Boote basierend auf einem V-förmigen Rumpf eignen sich hervorragend für Freizeitausflüge, Passagier- und Gütertransport, Angeln und vieles mehr.

Vorteile: Einfacher Transport auf dem Autodach. Die leichtesten erhältlichen Aluminiumboote auf dem Markt. Hohe Geschwindigkeit und perfekte Manövrierfähigkeit. Alle Modelle gleiten leicht, auch mit geringer Motorisierung.

INSIDE DISPOSITIONS
INNENANSICHT

MODEL
MODELL



10 M



12 M



14 M



MARINE 10 M
Optional outside colour blue
Optionale Außenfarbe blau



All these boats can be easily carried on the roof of your car.
/ Alle auf dieser Seite genannten Boote können problemlos auf dem Dachgepäckträger ihres Wagens transportiert werden.



Easily transported, even on car roofs!
Leicht zu transportieren, sogar auf einem Autodach!



Model / Modell	10 M	12 M	14 M
Length / Länge	3,08 m	3,70 m	4,12 m
Beam / Breite	1,34 m	1,39 m	1,40 m
Weight / Gewicht	41 kg	51 kg	57 kg
Max. person / max. Personen	3	4	4
Max. engine / max. Motor	5 HP	10 HP	15 HP

26

Technical datas and
standard equipment
Technische Daten und
Standardzubehör

32

Optional accessories
Optionales Zubehör

MARINE 14 R with optional aluminium oars
 MARINE 14 R mit optionalen Aluminium Rudern



ROWING RANGE

RUDERN SERIE

Application: Marine rowing boats with 3 keels and special interior design are excellent for rowing and use with electric motors on lakes, where using of petrol engines is restricted.

Advantages: Easy rowing boats which keeps a straight ride direction. They can be easily transported on car roofs. Their light weight gives them high speed with small engines and also with electric motors. A lot of inside space for comfortable rowing. Excellent stability.

Einsatzgebiet: Die MARINE Ruderboote sind mit 3 Kielen und einem speziell angepassten Innenausbau hervorragend zum Rudern geeignet. Ebenso sind diese Modelle für den Betrieb mit Elektromotoren geeignet.

Vorteile: Leicht und kursgenau zu rudern Boote, die einfach auf dem Autodach transportiert werden können. Das geringe Gewicht befähigt die Boote zu hohen Geschwindigkeiten mit kleinen Motoren oder elektrischen Antrieben. Viel Freiraum im Boot für angenehmes Rudern. Herausragende Stabilität.



Marine 12 R with optional wooden oars/ mit optionalen Holzrudern



Marine 12 R

Marine 12 R with optional wooden oars/ mit optionalen Holzrudern



All these boats can be easily carried on the roof of your car.
 / Alle auf dieser Seite genannten Boote können problemlos auf dem Dachgepäckträger ihres Wagens transportiert werden.



MARINE 14 R with optional wooden oars
 MARINE 14 R mit optionalen Holzrudern



Model / Modell	12 R	14 R
Length / Länge	3,70 m	4,12 m
Beam / Breite	1,39 m	1,40 m
Weight / Gewicht	56 kg	59 kg
Max. person / max. Personen	4	4
Max. engine / max. Motor	8 HP	10 HP



MODEL
 MODELL

12 R

14 R



Easily transported, even on car roofs!
 Leicht zu transportieren, sogar auf einem Autodach!

26

Technical data and standard equipment
 Technische Daten und Standardzubehör

32

Optional accessories
 Optionales Zubehör



NEW

e-BOATS
e-BOOTEN



MARINE 14 eR SC



01

Lightweight – Planning with 3 kW motor and 200 kgs load

Leichtbau – Planung mit einem 3-kW-Motor und einer Last von 200 kg

02

Lightweight – Extra long driving distance with 0,5 or 1 kW motor

Leichtgewicht – extra lange Reichweite mit 0,5 oder 1kW Motor

03

Lightweight - With 6 kW motor planning with whole family

Leichtgewicht – mit 6 kW Motor ideal für Ausflüge mit der ganzen Familie

04

Lightweight - Easy manipulation

Leichtbau - Einfache Handhabung

05

A lot of optional accessories - design decals, Eva deck on seats, led lights, safety foam, USB socket etc.

Viele optionale Zubehörteile – Design-Dekore, EVA-Deck auf den Sitzen, LED-Beleuchtung, Sicherheitsschaum, USB-Anschluss usw.



14 eR



14 eR SC

INSIDE DISPOSITIONS
INNENANSICHT

MODEL
MODELL

Model / Modell	14 eR	14 eR SC
Length / Länge	4,12 m	4,12 m
Beam / Breite	1,40 m	1,40 m
Weight / Gewicht	71 kg	78 kg
Max. person / max. Personen	4	4
Max. engine / max. Motor	10 HP	10 HP

27

Technical datas and standard equipment
Technische Daten und Standardzubehör

33

Optional accessories
Optionales Zubehör



MARINE 370 U with optional wooden oars
MARINE 370 U mit optionalen Holzrudern



STRONG RANGE

STARKE SERIE

Application: The Marine 370S, 400S, 370U, 400 U and 400 UL have a wide V hull and high freeboard for good safety on board also in bigger waves. For this reason they are very popular among fishermen and also recreational users.

Advantages: Special wide V hull, designed for excellent stability and very quick planing. Optional steering console, bow deck, central deck provide a very nice, small, complete package.

Anwendung: Die Marine Boote 370S, 400S, 370U, 400 U und 400 UL sind mit einem extraweiten V-Rumpf und einem hohen Freibord ausgestattet, um eine hohe Sicherheit auch bei hohem Wellengang zu gewährleisten. Aus diesem Grund sind sie bei Anglern und bei Freizeit-Kapitänen sehr beliebt.

Vorteile: Besonders breiter V-Rumpf, entworfen für exzellente Stabilität und sehr schnelles Gleiten. Das optionale Zubehör Steuerkonsole, Bugabdeckung und Zentralabdeckung komplettieren ihr Boot.



MARINE 400 SC WITH OPTIONAL FOAM PLATES ON BOAT SIDES /
400 SC MIT OPZIONALE FOAM AM BOOTSEITEN

All U models can be equipped with bow deck and sundeck with cushion, floormats and many other optional accessories. / Alle U Modelle ist möglich mit Bug und Liegerdeck mit Polster, Bodeneinlagen und viele nächste Zubehör ausstatten.



MARINE 370 S



MARINE 400 SC WITH OPTIONAL FOAM PLATES ON BOAT SIDES /
400 SC MIT OPZIONALE FOAM AM BOOTSEITEN



MARINE 450 U

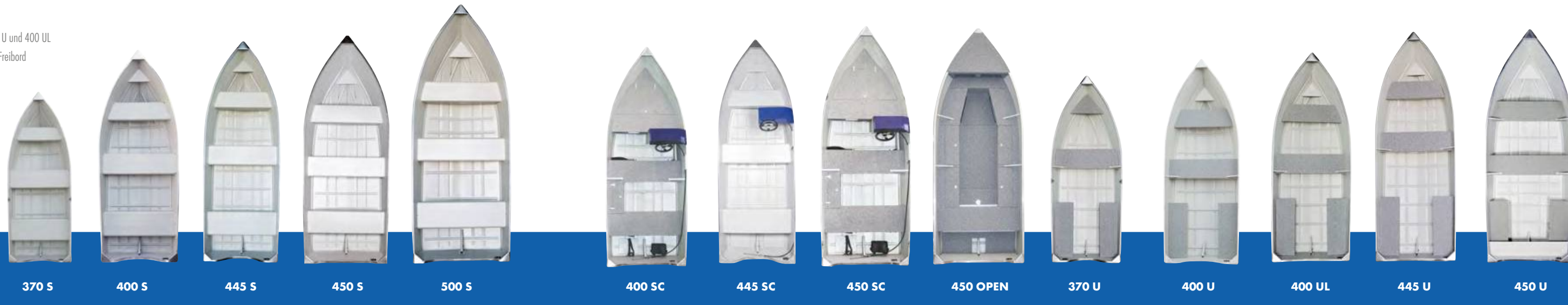
Application: The Marine 400SC, 445SC, 450 SC, 450 OPEN, 445S, 450S, 500S, 445U, 450 U boats perform well in rough seas. Excellent in most situations they are ideal for transportation of passengers, leisure, diving groups, waterskiing, on large water areas for fishing as well as being ideal as a work or rescue boat in extreme conditions.

Advantages: Excellent person and load capacity. Famous ride features.

Anwendung: Die Marine Boote 400SC, 445SC, 450 SC, 450 OPEN, 445S, 450S, 500S, 445U, 450 U sind perfekt für die raue See geeignet. Sie sind exzellent für jedweden Transport von Personen, Freizeitnutzung, Taucherguppen und Wasserski, auf dem Meer als auch in großen Angelgewässern und ebenso ideal als Arbeits- bzw. Rettungsboot, auch unter extremen Bedingungen.

Vorteile: Exzellente Ladekapazität (Personen und Güter).

Model / Modell	370 S	400 S	445 S	450 S	500 S	400 SC	445 SC	450 SC	450 OPEN	370 U	400 U	400 UL	445 U	450 U
Length / Länge	3,69 m	3,99 m	4,40 m	4,45 m	5,00 m	3,99 m	4,40 m	4,45 m	4,45 m	3,69 m	3,99 m	3,99 m	4,40 m	4,45 m
Beam / Breite	1,42 m	1,53 m	1,53 m	1,67 m	1,86 m	1,53 m	1,53 m	1,67 m	1,67 m	1,42 m	1,52 m	1,52 m	1,51 m	1,67 m
Weight / Gewicht	66 kg	78 kg	86 kg	97 kg	164 kg	115 kg	86 kg	147 kg	194 kg	72 kg	85 kg	88 kg	92 kg	116 kg
Max. person / max. Personen	5	5	6	6	6	5	6	6	6	5	5	6	5	7
Max. engine / max. Motor	15 HP	20 HP	20 HP	30 HP	40 HP	25 HP	20HP	30 HP	25 HP	15 HP	25 HP	25 HP	25 HP	30 HP



MODEL
MODELL

27

Technical data and
standard equipment
Technische Daten und
Standardzubehör

33

Optional accessories
Optionales Zubehör

INSIDE DISPOSITIONS
INNENANSICHT

MODEL
MODELL

370 S

400 S

445 S

450 S

500 S

400 SC

445 SC

450 SC

450 OPEN

370 U

400 U

400 UL

445 U

450 U

FAMILY 450 with optional accessories



FAMILY 550 with optional accessories



550 and 450 Family with optional accessories



FAMILY 550 with optional accessories



FAMILY RANGE

FAMILIEN SERIE

Application: Models in this range are designed especially for family leisure use.

Advantages: Safety on board, a lot of space inside of the boat, famous riding features for a lot of fun on water including water sports. Optional table for picnic on water, sundeck and upholstery for sunbathing, ladder for easy boarding after swimming, front high railing for easy and safety boarding from shore and pier.

Anwendung: Die Modelle aus dieser Serie sind speziell für die Familienfreizeit konzipiert.

Vorteile: Sicherheit an Bord, viel Platz im Boot, hervorragende Fahreigenschaften für großen Spaß auf dem Wasser und natürlich für alle Arten von Wassersport. Optional erhältlich sind ein Tisch für das Picknick auf dem Wasser, ein Sonnendeck mit Polsterliegefläche, eine Badeleiter, sowie eine hohe Reling um das Boot vom Land oder Steg einfach und sicher betreten zu können.

FAMILY 450 with optional accessories



450 FAMILY

500 FAMILY

530 FAMILY

550 FAMILY

INSIDE DISPOSITIONS
INNENANSICHT

MODEL
MODELL

Model / Modell	450 Family	500 Family	530 Family	550 Family
Length / Länge	4,45 m	5,00 m	5,30 m	5,50 m
Beam / Breite	1,67 m	1,85 m	2,02 m	2,10 m
Weight / Gewicht	220 kg	315 kg	357 kg	453 kg
Max. person / max. Personen	6	6	7	8
Max. engine / max. Motor	40 HP	60 HP	70 HP	90 HP

28

Technical datas and standard equipment
Technische Daten und Standardzubehör

35

Optional accessories
Optionales Zubehör

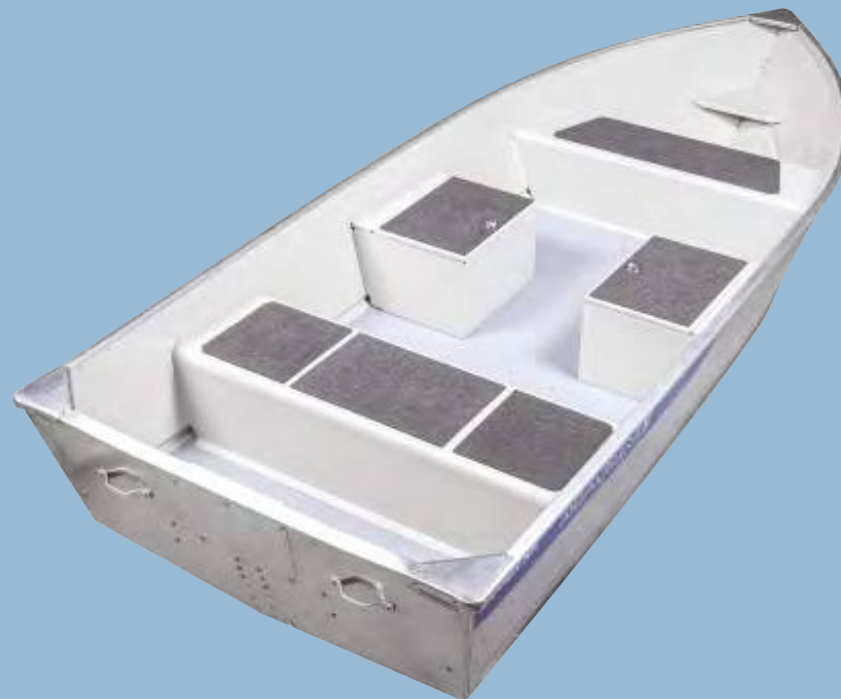


NEW DEVELOPMENT

NEU EVOLUTION

Application: We are preparing and testing new materials and new technical solutions possible to use in hard weather conditions thru whole year including frozen Winter. Some of these materials are already tested for 3 years with very good clients response. We offer to our partners the tests of these new prototypes with advanced conditions. We plan to develop a range of 5 models from 4 - 5,5 m long.

Anwendung: Wir entwickeln und testen neue Materialien und neue technische Lösungen, die sich für den Einsatz unter schwierigen Wetterbedingungen das ganze Jahr über, auch im eisigen Winter, eignen. Einige dieser Materialien wurden bereits drei Jahre lang mit sehr positivem Kundenfeedback getestet. Wir bieten unseren Partnern die Möglichkeit, diese neuen Prototypen unter anspruchsvollen Bedingungen zu testen. Geplant ist die Entwicklung einer Reihe von fünf Modellen mit Längen von 4 bis 5,5 m.



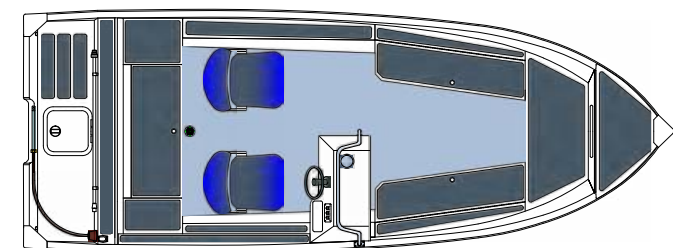
Marine 400 FISH AR with anti slip high strenght plastic floor, with aluminium decks and foam on seats
 Marine 400 FISH AR mit rutschfestem Boden aus hochfestem Kunststoff, mit Aluminiumdecks und Schaumstoffpolstern auf den Sitzen.



Doors from aluminium with glued reinforcement.
 Türen aus Aluminium mit geklebter Verstärkung.

Model / Modell	400 FISH AR*	450 FISH AR*	450 FAMILY AR*	500 FAMILY AR*	550 FAMILY AR*
Length / Länge	3,99 m	4,45 m	4,45 m	5,00 m	5,50 m
Beam / Breite	1,53 m	1,67 m	1,67 m	1,85 m	2,10 m
Weight / Gewicht	136 kg	162 kg	220 kg	315 kg	453 kg
Max. person / max. Personen	6	6	6	6	8
Max. engine / max. Motor	20 HP	30 HP	40 HP	60 HP	90 HP

* Technical datas before certification / Technische Daten vor der Zertifizierung



Family AR boats design with anti slip high strenght plastic floor, aluminium decks and Eva deck on seats.

Design der Family-AR-Boote mit rutschfestem, hochfestem Kunststoffboden, Aluminiumdecks und EVA-Decks auf den Sitzen.



400 FISH AR*



450 FISH AR*



450 FAMILY AR*



500 FAMILY AR*



550 FAMILY AR*

INSIDE DISPOSITIONS
 INNENANSICHT

MODEL
 MODELL

24

Technical datas and standard equipment
 Technische Daten und Standardzubehör

30

Optional accessories
 Optionales Zubehör



FISHING RANGE

ANGLER SERIE

Application: Models in this range are designed especially for leisure and fishing use. There are many storage spaces inside of the boats.

Advantages: Practical features such as flat floor, walk thru seat design and a range of fishing accessories in standard. Modern upholstered seats and consoles. White navigation light, battery holder and electrical wiring are standard by 500 FISH model.

Anwendung: Die Modelle dieser Serie wurden speziell für den Freizeit- bzw. Anglergebrauch entworfen. Im vorderen und hinteren Deck befindet sich jede Menge Stauraum.

Vorteile: Praktische Eigenschaften wie z.B. ein flacher Boden, ein Sitzdesign mit Mittelgang („walk thru“) und eine Reihe von Zubehör für Angler als Standardausrüstung. Moderne Polstersitze und Konsolen. Bei den 500 FISH Modellen sind Navigationslicht, Batteriehalterung und die elektrische Vorinstallation standard.

Model / Modell	400 FISH	450 FISH	500 FISH
Length / Länge	3,99 m	4,45 m	5,00 m
Beam / Breite	1,53 m	1,67 m	1,86 m
Weight / Gewicht	136 kg	162 kg	260 kg
Max. person / max. Personen	6	6	7
Max. engine / max. Motor	20 HP	30 HP	40 HP



400 FISH

450 FISH

500 FISH

INSIDE DISPOSITIONS
INNENANSICHT

MODEL
MODELL

28

Technical datas and
standard equipment
Technische Daten und
Standardzubehör

34

Optional accessories
Optionales Zubehör



MARINE 500 FISH SC DLX



MARINE 450 BASS



MARINE 550 FISH SC DLX



550 FISH SC DLX



MARINE 450 BASS



MARINE 550 FISH SC DLX



FISHING DLX RANGE

ANGLER DLX SERIE

Application: Models in this range are designed especially for leisure and predator fishing use. There are many storage spaces inside of the boats.

Advantages: Practical features such as flat floor, walk thru seat design and a range of fishing accessories in standard. Modern upholstered seats and consoles. The main difference between fishing and fishing DLX range is bigger storage place for fishing tackle in DLX boats.

Anwendung: Die Modelle dieser Serie Arden speziell für den Raubfischangeln bzw. Freizeitgebrauch entworfen. Im vorderen und interen Deck befindet sich jede Menge Stauraum.

Vorteile: Praktische Eigenschaften wie z.B. ein flacher Boden, ein Sitzdesign mit Mittelgang („walk thru“) und eine Reihe von Zubehör für Angler als Standardausrüstung. Moderne Polstersitze und Konsolen. Der Hauptunterschied zwischen Angler und Angler DLX serie ist der größere Stauraum in DLX-Boote.

Model / Modell	400 FISH DLX	450 FISH DLX	500 FISH DLX	500 FISH SC DLX	530 FISH SC DLX	550 Fish SC DLX	450 BASS
Length / Länge	3,99 m	4,45 m	5,00 m	5,00 m	5,32 m	5,50 m	4,45 m
Beam / Breite	1,53 m	1,67 m	1,86 m	1,86 m	2,02 m	2,10 m	1,67 m
Weight / Gewicht	153 kg	194 kg	298 kg	328 kg	413 kg	495 kg	234 kg
Max. person / max. Personen	6	6	6	6	7	6	5
Max. engine / max. Motor	20 HP	30 HP	50 HP	60 HP	80 HP	90 HP	30 HP



400 FISH DLX



450 FISH DLX



500 FISH DLX



500 FISH SC DLX



530 FISH SC DLX



550 FISH SC DLX



450 BASS

INSIDE DISPOSITIONS
INNENANSICHT

MODEL
MODELL



29

Technical datas and
standard equipment
Technische Daten und
Standardzubehör

34

Optional accessories
Optionales Zubehör



MARINE 13 JON GREEN



MARINE 13 JON GREEN



MARINE 14 V JON SILVER



MARINE 14 V JON SILVER



MARINE 14 V JON SILVER

JON BOATS

JON BOOTE

Application: Ideal boats for serious fisherman. The 10, 12 and 13 JON models are suitable for car roof top transport. Models 14, 14V, 15 and 16 JON are suitable for higher powered engines and also for load transport. All we can say is „Enjoy your fishing!“

Advantages: Good stability combined with low weight. High capacity.

Anwendung: Die idealen Boote für den professionellen Angler. Die 10, 12 und 13 JON Modelle sind für den Transport auf dem Dachgepäckträger geeignet. Die Modelle 14, 14V, 15 und 16 JON sind für eine höhere Motorisierung geeignet und können deshalb für den Gütertransport verwendet werden. Alles, was wir Ihnen sagen möchten, ist: „Petri heil!“

Vorteile: Gute Stabilität, kombiniert mit einem niedrigen Gewicht. Hohe Ladekapazität.

Model / Modell	10 JON SILVER/GREEN	12 JON SILVER/GREEN	13 JON SILVER/GREEN	14 JON Lite* SILVER/GREEN	10 JON Wide SILVER/GREEN	12 JON Wide SILVER/GREEN	13 JON Wide SILVER/GREEN	14 JON SILVER/GREEN	JON 14 V SILVER/GREEN	15 JON SILVER/GREEN	16 JON SILVER/GREEN
Length / Länge	2,96 m	3,70 m	3,96 m	4,2 m	3 m	3,70 m	3,96 m	4,30 m	4,30 m	4,60 m	4,90 m
Beam / Breite	1,20 m	1,20 m	1,20 m	1,32 m	1,4 m	1,4 m	1,4 m	1,44 m	1,75 m	1,79 m	1,79 m
Weight / Gewicht	32 kg	37 kg	40 kg	63 kg	56 kg	66 kg	68 kg	75 kg	105 kg	107 kg	147 kg
Max. person / max. Personen	3	3	3	4	3	3	4	4	4	5	5
Max. engine / max. Motor	3,5 HP	3,5 HP	6 HP	10 HP	3,5 HP	6 HP	10 HP	20 HP	20 HP	25 HP	25 HP

* Technical datas before certification / Technische Daten vor der Zertifizierung

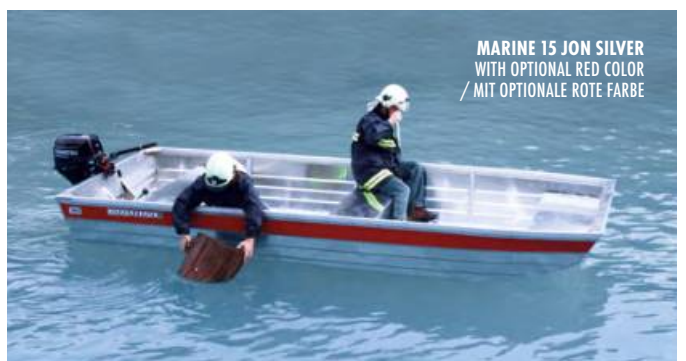


INSIDE DISPOSITIONS
INNENANSICHT

MODEL
MODELL

30
Technical datas and
standard equipment
Technische Daten und
Standardzubehör

34
Optional accessories
Optionales Zubehör



MARINE 15 JON SILVER
WITH OPTIONAL RED COLOR
/ MIT OPTIONALE ROTE FARBE

MARINE 500 F HD SC with optional accessories
MARINE 500 F HD SC mit optionalen Zubehör



TOUGHNESS
ROBUSTHEIT



EASY MANIPULATION
LEICHTE MANÖVRIERFÄHIGKEIT



COMPATIBILITY
VIELFÄLTIGE
EINSATZMÖGLICHKEITEN

WORKING BOATS

ARBEITS / EINSATZBOOTE

Application: All kinds of on water work, transport, rescue etc.

Advantages: Stability, low draft, excellent impact and abrasion resistance, class leading ride features, high speed and capacity.

Wide range of standard and custom accessories prepared to the users requirements.

Marine 16 eJON HD is our first HD working boat designed for use also with strong electric motors with place for two big batteries in the center of the boat and tunnels for electric connection of batteries to electric motor. It planes with 10kW electric motor with 3 persons on the board.

Anwendung: Alle Arbeiten auf dem Wasser, Transport, Rettung usw.

Vorteile: Stabilität, niedriger Tiefgang, exzellente Aufprall- und Abnutzungsresistenz, klassenführende Fahreigenschaften, hohe Geschwindigkeiten und Ladekapazität. Breitgefächerte Serie von Standard- und individuellem Zubehör, das an die Anforderungen der Nutzer angepasst ist.

Marine 16 eJON HD ist unser erstes HD-Arbeitsboot, das auch für den Einsatz mit leistungsstarken Elektromotoren konzipiert wurde. Es bietet Platz für zwei große Batterien in der Mitte des Bootes sowie Kabelkanäle zur elektrischen Verbindung der Batterien mit dem Elektromotor. Mit einem 10-kW-Elektromotor kommt es mit drei Personen an Bord ins Gleiten.



MARINE 500 F HD SC with optional accessories
MARINE 500 F HD SC mit optionalen Zubehör

MARINE 500 F HD SC with optional accessories
MARINE 500 F HD SC mit optionalen Zubehör



MARINE 500 F HD SC with optional accessories
MARINE 500 F HD SC mit optionalen Zubehör



MARINE 16 eJON HD



Model / Modell	16 eJON HD	500 FHD	500 FHD SC
Length / Länge	4,90 m	5,00 m	5,00 m
Beam / Breite	1,79 m	1,86 m	1,86 m
Weight / Gewicht	240 kg	275 kg	295 kg
Max. person / max. Personen	5	10	10
Max. engine / max. Motor	25 HP	60 HP	75 HP



16 eJON HD



500 FHD



500 FHD SC

INSIDE DISPOSITIONS
INNENANSICHT

MODEL
MODELL

31

Technical datas and
standard equipment
Technische Daten und
Standardzubehör

35

Optional accessories
Optionales Zubehör

LIGHT RANGE

LEICHTE SERIE



10 M, 12 M, 14 M

ROWING RANGE

Page/Seite 8 - 9
12 R, 14 R

e-BOATS

Page/Seite 10 - 11
14 eR, 14 eRSC

STRONG RANGE

STARKE SERIE
Page/Seite 12 - 13
370 S, 400 S, 445 S



370 U, 400 U, 400 UL, 445 U,
450 U, 450 S, 500 S

400 SC, 445 SC

STRONG RANGE

STARKE SERIE



Model / Modell	10 M	12 M	14 M	12R	14R	14 eR	14 eRSC	370 S	400 S	445 S
Length / Länge	3,08 m	3,70 m	4,12 m	3,70 m	4,12 m	4,12 m	4,12 m	3,69 m	3,99 m	4,40 m
Beam / Breite	1,34 m	1,39 m	1,40 m	1,39 m	1,40 m	1,40 m	1,40 m	1,42 m	1,53 m	1,53 m
Height / Höhe	0,55 m	0,55 m	0,55 m	0,55 m	0,55 m	0,55 m	0,55 m	0,6 m	0,655 m	0,655 m
Weight / Gewicht	41 kg	51 kg	57 kg	56 kg	59 kg	71 kg	78 kg	66 kg	78 kg	86 kg
Max. weight cap. / max. Ladekapazität	255 kg	380 kg	360 kg	350 kg	357 kg	317 kg	310 kg	434 kg	445 kg	534 kg
Max. person cap. / max. Personenanzahl	3	4	4	4	4	4	4	5	5	6
Max. engine / max. Motorisierung	5 HP	10 HP	15 HP	8 HP	10 HP	10 HP	10 HP	15 HP	20 HP	20 HP
Max. engine weight / max. Motorengewicht	27 kg	45 kg	60 kg	40 kg	53 kg	53 kg	53 kg	60 kg	60 kg	60 kg
Transom (outboards) / Heck (außen)	S	S	S	S	S	S	S	S	S	S
Aluminium thickness-Bottom / Dicke des Aluminiums (Boden)	1,2 mm	1,2 mm	1,2 mm	1,2 mm	1,2 mm	1,2 mm	1,2 mm	1,4 mm	1,6 mm	1,6 mm
Aluminium thickness-Side / Dicke des Aluminiums (Seite)	1,2 mm	1,2 mm	1,2 mm	1,2 mm	1,2 mm	1,2 mm	1,2 mm	1,2 mm	1,4 mm	1,4 mm
No. of ribs / Anzahl der Spante	4	5	8	5	8	8	8	6	7	9
No. of keels / Anzahl der Kiele	5	5	5	7	7	7	7	5	5	5
CE Category / Kategorie	D	D	D	D	D	D	D	D	D	D

STANDARD ACCESSORIES / STANDARDZUBEHÖR

Inside colour / Innenfarbe	Std.	Std.	Std.	Std.	Std.	Std.	Std.	Std.	Std.	Std.
Outside colour / Außenfarbe	-	-	-	-	-	-	-	-	-	-
2 oar locks holders / zwei Rudergabeln	Std.	Std.	Std.	Std.	Std.	Std.	-	-	-	-
Transom drain plug / Lenzstopfen	Std.	Std.	Std.	Std.	Std.	Std.	Std.	Std.	Std.	Std.
Benches covered with vinyl / Polstersitze	-	-	-	-	-	-	-	-	-	-
Steering console / Steuerkonsole	-	-	-	-	-	-	Std.	-	-	-
Battery box / Batteriebox	-	-	-	-	-	Std.	Std.	-	-	-
Livewell / Köderfischtank	-	-	-	-	-	-	-	-	-	-
1 white navigation light / 1 weißes Navigationslicht	-	-	-	-	-	-	-	-	-	-
Floormats / Bodeneinlagen	-	-	-	-	-	-	-	-	-	-
Bow deck / Bugabdeckung	-	-	-	-	-	-	-	-	-	-

450 S	500 S	370 U	400 U	400 UL	445 U	450 U	400 SC	445 SC	Model / Modell
4,45 m	5,00 m	3,69 m	3,99 m	3,99 m	4,40 m	4,45 m	3,99 m	4,40 m	Length / Länge
1,67 m	1,86 m	1,42 m	1,52 m	1,52 m	1,51 m	1,67 m	1,53 m	1,53 m	Beam / Breite
0,73 m	0,75 m	0,6 m	0,655 m	0,655 m	0,655 m	0,73 m	0,85 m	0,85 m	Height / Höhe
97 kg	164 kg	72 kg	85 kg	88 kg	92 kg	116 kg	115 kg	91 kg	Weight / Gewicht
607 kg	631 kg	419 kg	445 kg	520 kg	531 kg	606 kg	435 kg	534 kg	Max. weight cap. / max. Ladekapazität
5/6	6	5	5	6	4/5	6/7	5	6	Max. person cap. / max. Personenanzahl
30 HP	40 HP	15 HP	25 HP	25 HP	25 HP	30 HP	25 HP	20 HP	Max. engine / max. Motorisierung
80 kg	110 kg	60 kg	80 kg	80 kg	80 kg	80 kg	80 kg	86 kg	Max. engine weight / max. Motorengewicht
L	L	S	S	L	L	L	S	S	Transom (outboards) / Heck (außen)
1,6 mm	2,0 mm	1,4 mm	1,6 mm	1,6 mm	1,6 mm	1,6 mm	1,6 mm	1,6 mm	Aluminium thickness-Bottom / Dicke des Aluminiums (Boden)
1,4 mm	1,6 mm	1,2 mm	1,4 mm	1,4 mm	1,4 mm	1,4 mm	1,4 mm	1,4 mm	Aluminium thickness-Side / Dicke des Aluminiums (Seite)
8	13	5	5	5	7	8	5	9	No. of ribs / Anzahl der Spante
5	5	5	5	5	5	5	5	5	No. of keels / Anzahl der Kiele
C/D	C	D	D	D	C/D	C/D	D	D	CE Category / Kategorie

STANDARD ACCESSORIES / STANDARDZUBEHÖR

Std.	Std.	Std.	Std.	Std.	Std.	Std.	Std.	Std.	Std.	Inside colour / Innenfarbe
-	-	Std.	Std.	Std.	Std.	Std.	-	-	-	Outside colour / Außenfarbe
-	-	Std.	-	-	-	-	-	-	-	2 oar locks holders / zwei Rudergabeln
Std.	Std.	Std.	Std.	Std.	Std.	Std.	Std.	Std.	Std.	Transom drain plug / Lenzstopfen
-	-	Std.	Std.	Std.	Std.	Std.	Std.	Std.	-	Benches covered with vinyl / Polstersitze
-	-	-	-	-	-	-	Std.	Std.	-	Steering console / Steuerkonsole
-	-	-	-	-	-	-	-	-	-	Battery box / Batteriebox
-	-	-	-	-	-	-	-	-	-	Livewell / Köderfischtank
-	-	-	-	-	-	-	-	-	-	1 white navigation light / 1 weißes Navigationslicht
-	-	-	-	-	-	-	-	-	-	Floormats / Bodeneinlagen
-	-	-	-	-	-	-	Std.	-	-	Bow deck / Bugabdeckung

FAMILY RANGE
FAMILIEN SERIE

450 FAMILY, 500 FAMILY,
530 FAMILY, 550 FAMILY

NEW DEVELOPMENT
400 FISH AR*, 500 FAMILY AR*



400 FISH, 450 FISH, 500 FISH, 400 FISH DLX, 450 FISH DLX, 500 FISH DLX,
500 FISH SC DLX, 530 FISH SC DLX, 550 FISH SC DLX*, 450 BASS

FISHING RANGE
ANGLER SERIE



450 SC, 450 OPEN



Model / Modell	450 SC	450 OPEN	450 Family	500 Family	530 Family	550 Family	400 FISH AR*	500 Family AR*
Length / Länge	4,45 m	4,45 m	4,45 m	5,00 m	5,30 m	5,50 m	3,99 m	5,00 m
Beam / Breite	1,67 m	1,67 m	1,67 m	1,85 m	2,02 m	2,10 m	1,53 m	1,85 m
Height / Höhe	0,90 m	0,73 m	1,13 m	1,48 m	1,51 m	1,534 m	0,655 m	1,48 m
Weight / Gewicht	147 kg	225 kg	220 kg	315 kg	357 kg	453 kg	136 kg	315 kg
Max. weight cap. / max. Ladekapazität	595 kg	550 kg	555 kg	550 kg	655 kg	720 kg	555 kg	550 kg
Max. person cap. / max. Personenanzahl	5/6	6	5/6	5+1/6	7	8	6	5+1/6
Max. engine / max. Motorisierung	30 HP	25 HP	40 HP	60 HP	70 HP	90 HP	20 HP	60 HP
Max. engine weight / max. Motorengewicht	80 kg	80 kg	110 kg	125 kg	165 kg	180 kg	63 kg	125 kg
Transom (outboards) / Heck (außen)	L	L	L	L	L	L	L	L
Aluminium thickness-Bottom / Dicke des Aluminiums (Boden)	1,6 mm	1,6 mm	1,6 mm	2,0 mm	2,0 mm	2,0 mm	1,6 mm	2,0 mm
Aluminium thickness-Side / Dicke des Aluminiums (Seite)	1,4 mm	1,4 mm	1,4 mm	1,6 mm	1,6 mm	1,6 mm	1,4 mm	1,6 mm
No. of ribs / Anzahl der Spante	8	8	8	13	13	13	7	13
No. of keels / Anzahl der Kiele	5	5	5	5	5	5	5	5
CE Category / Kategorie	C/D	D	C/D	C/D	C	C	D	C/D

STANDARD ACCESSORIES / STANDARDZUBEHÖR

Inside colour / Innenfarbe	Std.	Std.	Std.	Std.	Std.	Std.	Std.	Std.
Outside colour / Außenfarbe	-	-	Std.	Std.	Std.	Std.	Std.	Std.
2 rear railings / 2 x Heckreling	-	Std.	Std.	Std.	Std.	Std.	Std.	Std.
Transom drain plug / Lenzstopfen	Std.	Std.	Std.	Std.	Std.	Std.	Std.	Std.
Upholstery Seats / Polstersitze	Std.	-	-	2	2	2	-	2
Steering console / Steuerkonsole	Std.	-	Std.	Std.	Std.	Std.	-	Std.
Battery box / Batteriebox	-	-	Std.	Std.	Std.	Std.	-	Std.
Holder for drinks in console / Getränkehalter in Steuerstand	-	-	Std.	Std.	Std.	Std.	-	Std.
1 white navigation light / 1 weißes Navigationslicht	-	-	Std.	Std.	Std.	Std.	Std.	Std.
Floormats / Bodeneinlagen	-	Std.	Std.	Std.	Std.	Std.	Std.	Std.
Front U seating with storage place / U-Sitzgruppe im Bug mit Stauraum	Std.	-	Std.	Std.	Std.	Std.	Std.	Std.

400 FISH	450 FISH	500 FISH	400 FISH DLX	450 FISH DLX	500 FISH DLX	500 FISH SC DLX	530 FISH SC DLX	550 FISH SC DLX	450 BASS	Model / Modell
3,99 m	4,45 m	5,00 m	3,99 m	4,45 m	5,00 m	5,00 m	5,32 m	5,50 m	4,45 m	Length / Länge
1,53 m	1,67 m	1,86 m	1,53 m	1,67 m	1,86 m	1,86 m	2,02 m	2,10 m	1,67 m	Beam / Breite
0,655 m	0,73 m	0,75 m	0,655 m	0,73 m	0,75 m	1,48 m	1,51 m	1,534 m	0,73 m	Height / Höhe
136 kg	162 kg	260 kg	153 kg	194 kg	298 kg	328 kg	413 kg	495 kg	234 kg	Weight / Gewicht
555 kg	671 kg	600 kg	555 kg	540 kg	535 kg	535 kg	655 kg	600 kg	500 kg	Max. weight cap. / max. Ladekapazität
6	6	7	3/6	4/6	6	5/6	7	6	4/5	Max. person cap. / max. Personenanzahl
20 HP	30 HP	40 HP	20 HP	30 HP	50 HP	60 HP	80 HP	90 HP	30 HP	Max. engine / max. Motorisierung
63 kg	80 kg	110 kg	63 kg	80 kg	125 kg	125 kg	165 kg	180 kg	80 kg	Max. engine weight / max. Motorengewicht
L	L	L	L	L	L	L	L	L	L	Transom (outboards) / Heck (außen)
1,6 mm	1,6 mm	2,0 mm	1,6 mm	1,6 mm	2,0 mm	2,0 mm	2,0 mm	2,0 mm	1,6 mm	Aluminium thickness-Bottom / Dicke des Aluminiums (Boden)
1,4 mm	1,4 mm	1,6 mm	1,4 mm	1,4 mm	1,6 mm	1,6 mm	1,6 mm	1,6 mm	1,4 mm	Aluminium thickness-Side / Dicke des Aluminiums (Seite)
7	8	13	7	8	13	13	13	13	8	No. of ribs / Anzahl der Spante
5	5	5	5	5	5	5	5	5	5	No. of keels / Anzahl der Kiele
D	C	C	C/D	C/D	C	C/D	C	C	C/D	CE Category / Kategorie

STANDARD ACCESSORIES / STANDARDZUBEHÖR

Std.	Std.	Std.	Std.	Std.	Std.	Std.	Std.	Std.	Std.	Std.	Inside colour / Innenfarbe
Std.	Std.	Std.	Std.	Std.	Std.	Std.	Std.	Std.	Std.	Std.	Outside colour / Außenfarbe
Std.	Std.	Std.	Std.	Std.	Std.	Std.	Std.	Std.	Std.	Std.	Transom drain plug / Lenzstopfen
Std.	Std.	Std.	1	1	1	2	2	2	1	Std.	Upholstery Seats / Polstersitze
-	-	-	-	-	-	Std.	Std.	Std.	-	Std.	Steering console / Steuerkonsole
-	-	Std.	-	-	Std.	Std.	Std.	Std.	-	Std.	Battery box / Batteriebox
-	-	Std.	-	-	Std.	Std.	Std.	Std.	-	Std.	Horizontal fishing rod holders / Horizontale Rutenhalter
-	-	Std.	-	-	Std.	Std.	Std.	Std.	-	Std.	1 white navigation light / 1 weißes Navigationslicht
Std.	Std.	Std.	Std.	Std.	Std.	Std.	Std.	Std.	Std.	Std.	Floormats / Bodeneinlagen
Std.	Std.	Std.	Std.	Std.	Std.	Std.	Std.	Std.	Std.	Std.	Bow deck / Bugabdeckung

JON BOATS

JON BOOTE



10 JON SILVER/GREEN, 12 JON SILVER/GREEN, 13 JON SILVER/GREEN, 14 JON LITE SILVER/GREEN, 10 JON WIDE SILVER/GREEN, 12 JON WIDE SILVER/GREEN, 13 JON WIDE SILVER/GREEN, 14 JON SILVER/GREEN



Model / Modell	10 JON SILVER/GREEN	12 JON SILVER/GREEN	13 JON SILVER/GREEN	14 JON Lite* SILVER/GREEN	10 JON Wide SILVER/GREEN	12 JON Wide SILVER/GREEN	13 JON Wide SILVER/GREEN	14 JON SILVER/GREEN
Length / Länge	2,96 m	3,70 m	3,96 m	4,20 m	3 m	3,70 m	3,96 m	4,30 m
Beam / Breite	1,2 m	1,2 m	1,2 m	1,32 m	1,4 m	1,4 m	1,4 m	1,44 m
Height / Höhe	0,41 m	0,41 m	0,41 m	0,4 m	0,4 m	0,4 m	0,4 m	0,4 m
Weight / Gewicht	32 kg	37 kg	68 kg	63 kg	56 kg	66 kg	68 kg	75 kg
Max. weight cap. / max. Ladekapazität	255 kg	255 kg	246 kg	350 kg	255 kg	270 kg	350 kg	350 kg
Max. person cap. / max. Personenanzahl	3	3	3	4	3	3	4	4
Max. engine / max. Motorisierung	3,5 HP	3,5 HP	6 HP	10 HP	5 HP	6 HP	10 HP	20 HP
Max. engine weight / max. Motorengewicht	23 kg	23 kg	53 kg	60 kg	27 kg	32 kg	53 kg	75 kg
Transom (outboards) / Heck (außen)	S	S	S	S	S	S	S	S
Aluminium thickness-Bottom / Dicke des Aluminiums (Boden)	1,2 mm	1,2 mm	1,2 mm	1,2 mm	1,5 mm	1,5 mm	1,5 mm	1,5 mm
Aluminium thickness-Side / Dicke des Aluminiums (Seite)	1,2 mm	1,2 mm	1,2 mm	1,2 mm	1,5 mm	1,5 mm	1,5 mm	1,5 mm
No. of ribs / Anzahl der Spante	3	5	5	6	3	5	5	6
No. of keels / Anzahl der Kiele	3	3	3	3	3	3	3	5
CE Category / Kategorie	D	D	D	D	D	D	D	D

STANDARD ACCESSORIES / STANDARDZUBEHÖR

Inside colour / Innenfarbe	-/Std.	-/Std.	-/Std.	-/Std.	-/Std.	-/Std.	-/Std.	-/Std.
Outside colour / Außenfarbe	-/Std.	-/Std.	-/Std.	-/Std.	-/Std.	-/Std.	-/Std.	-/Std.
2 oar locks holders / zwei Rudergabeln	Std.	Std.	Std.	-	Std.	Std.	Std.	-
Transom drain plug / Lenzstopfen	Std.	Std.	Std.	Std.	Std.	Std.	Std.	Std.
Benches covered with vinyl / Polstersitze	-	-	-	-	-	-	-	-
Steering console / Steuerkonsole	-	-	-	-	-	-	-	-
Battery box / Batteriebox	-	-	-	-	-	-	-	-
Livewell / Köderfischtank	-	-	-	-	-	-	-	-
1 white navigation light / 1 weißes Navigationslicht	-	-	-	-	-	-	-	-
Floormats / Bodeneinlagen	-	-	-	-	-	-	-	-
Bow deck / Bugabdeckung	-	-	-	-	-	-	-	-

WORKING BOATS

ARBEITS / EINSATZBOOTE

14 JON V SILVER/GREEN, 15 JON SILVER/GREEN, 16 JON SILVER/GREEN, 16 eJON HD SILVER/GREEN

500 FHD, 500 FHD SC



Model / Modell	14 JON V SILVER/GREEN	15 JON SILVER/GREEN	16 JON SILVER/GREEN	16 eJON HD SILVER/GREEN	500 FHD	500 FHD SC	Model / Modell
Length / Länge	4,30 m	4,60 m	4,90 m	4,90 m	5,00 m	5,00 m	Length / Länge
Beam / Breite	1,75 m	1,79 m	1,79 m	1,79 m	1,86 m	1,86 m	Beam / Breite
Height / Höhe	0,5 m	0,5 m	0,5 m	0,5 m	0,75 m	1,38 m	Height / Höhe
Weight / Gewicht	105 kg	107 kg	147 kg	240 kg	275 kg	295 kg	Weight / Gewicht
Max. weight cap. / max. Ladekapazität	350 kg	505 kg	485 kg	485 kg	940 kg	900 kg	Max. weight cap. / max. Ladekapazität
Max. person cap. / max. Personenanzahl	4	5	5	5	7/10	7/10	Max. person cap. / max. Personenanzahl
Max. engine / max. Motorisierung	20 HP	25 HP	25 HP	25 HP	60 HP	70 HP	Max. engine / max. Motorisierung
Max. engine weight / max. Motorengewicht	75 kg	80 kg	80 kg	80 kg	125 kg	165 kg	Max. engine weight / max. Motorengewicht
Transom (outboards) / Heck (außen)	S	L	L	L	L	L	Transom (outboards) / Heck (außen)
Aluminium thickness-Bottom / Dicke des Aluminiums (Boden)	2,0 mm	2,0 mm	2,0 mm	2,0 mm	2,0 mm	2,0 mm	Aluminium thickness-Bottom / Dicke des Aluminiums (Boden)
Aluminium thickness-Side / Dicke des Aluminiums (Seite)	2,0 mm	2,0 mm	2,0 mm	2,0 mm	1,6 mm	1,6 mm	Aluminium thickness-Side / Dicke des Aluminiums (Seite)
No. of ribs / Anzahl der Spante	8	5	6	9	13	13	No. of ribs / Anzahl der Spante
No. of keels / Anzahl der Kiele	5	5	5	3	5	5	No. of keels / Anzahl der Kiele
CE Category / Kategorie	D	D	C	C	C/D	C/D	CE Category / Kategorie

STANDARD ACCESSORIES / STANDARDZUBEHÖR

Inside colour / Innenfarbe	-/Std.	-/Std.	-/Std.	-/Std.	Std.	Std.	Inside colour / Innenfarbe
Outside colour / Außenfarbe	-/Std.	-/Std.	-/Std.	-/Std.	-	-	Outside colour / Außenfarbe
2 oar locks holders / zwei Rudergabeln	-	-	-	-	-	-	2 oar locks holders / zwei Rudergabeln
Transom drain plug / Lenzstopfen	Std.	Std.	Std.	Std.	Std.	Std.	Transom drain plug / Lenzstopfen
Benches covered with vinyl / Polstersitze	-	-	-	-	Std.	Std.	Benches covered with vinyl / Polstersitze
Steering console / Steuerkonsole	-	-	-	-	Std.	Std.	Steering console / Steuerkonsole
Battery box / Batteriebox	-	-	-	2	Std.	Std.	Battery box / Batteriebox
Livewell / Köderfischtank	-	-	-	-	-	-	Livewell / Köderfischtank
1 white navigation light / 1 weißes Navigationslicht	-	-	-	-	Std.	Std.	1 white navigation light / 1 weißes Navigationslicht
Floormats / Bodeneinlagen	-	-	-	Std.	Std.	Std.	Floormats / Bodeneinlagen
Bow deck / Bugabdeckung	-	-	-	-	Std.	Std.	Bow deck / Bugabdeckung

OPTIONAL ACCESSORIES FOR LIGHT RANGE

OPTIONALES ZUBEHÖR FÜR LEICHTE SERIE



[NPN-0802] Car top holder / Autodachträger



Fitting for cartholder installation / Klammern für Autodachträgerinstallation



[NPN-0602] Fiting for car railings / Klammern für Autorailing



[LK-47447] Oars locks for oars / Rudergabeln



[LK-07210] Wooden Oars / Holzruder



[LA-50290] Aluminium oars / Aluminiumruder



[L-SG1022] Oarlock holder / Rudergabelnhalter



[L-SG1021A] Oarlock strong/ Rudergabeln starke



[ME-1742] Rubber fender around the boat / Gummi-Stoßleiste um das gesamte Boot



[OS-47.368.09] Transport wheels / Transporträder



[ME-1441] Canvas / Persenning



Narrow stripe color/ Schmale Streifenfarbe

OPTIONAL ACCESSORIES FOR STRONG RANGE

OPTIONALES ZUBEHÖR FÜR STARKE SERIE



[ME-1120] Side Console / Seitensteuerstand



[ME-1131] Storage box under ME-1120 console / Lagerfach unter ME-1120 Seitensteuerstand



[ME-1123] De Luxe side console 450 & 500 & 530 models
De Luxe Seitensteuerstand für Modellen 450 & 500 & 530



[ME-1329] Bow deck with storage space / Bugabdeckung mit Lagerfach



[ME-1431] Rear deck with storage space / Heckabdeckung mit Lagerfach



Set of white-blue bow, rear and central cushions for Family boats
Bug, Zentral und Heck weiss-blau Liegerdeckposler für Family Booten



[ME-1380] Side seat with stowage space / Seitenabdeckung mit Lagerfach



[ME-1219] Floor mats Div. / Fish Bodeneinlagen div. / für Fisch



[ME-1811] Navigation light / Navigationslichter



[L-MAS1020] Galvanic anode / Opferanode



[ME-1388] Outside foam/ Außenschaum



Full side color / Komplete Seite mit Farbe

Other accessories are shown and described in the pictures of the boats.
Weiteres Zubehör wird bei den jeweiligen Bootsbildern gezeigt und beschrieben.

OPTIONAL ACCESSORIES FOR FISHING RANGE

OPTIONALES ZUBEHÖR FÜR ANGLER SERIE



[ME-1381] Fishing rod box / Angelrutenbox



[ME-1810] Kit Livewell with aerator and pump / Köderfischtankset mit Pumpe



[PL-27520] Rod holder / Rutenhalter [AR-915031] Rod holder / Rutenhalter



[NS-75109] Seat plastic with upholstery with logo Marine / Gepolsterter Sitz mit Logo Marine



Built fuel tank 43 L with gauge for 530 models / Eingebauter Kraftstofftank 43 L mit Füllstandsanzeige für 530 Modelle



[NS-76223] Upholstery seat with logo Marine / Gepolsterter Sitz mit Logo Marine



[AP-69188/AP69189] Seat pedestal adjustable 440-660mm / 635-880mm



[AP-69383/ AP-69384] Plug in post 330 / 380 mm [AP-69186] Seat base / Sitzbasis



[OS-11.500.02] Front light green/red with wire / Buglicht grün/rot mit Kabeln



[ME-1318] Bow deck with storage space / Bugabdeckung mit Lagerfach



Outside design FISH DLX / Außendesign FISH DLX



Marine carpet for vertical parts of boats / Marine-Teppich für vertikale Teile von Boote

OPTIONAL ACCESSORIES

OPTIONALES ZUBEHÖR



ME-1913 Front Railing High / Bugreling hoch



ME-1910 Front Railing Low / Bugreling



AR-801361 Picnick Table / Picknicktisch



Sundeck / Sonnendeck



Set of bow and rear cushions / Set aus Bug- und Heckpolster



Swimming platform and ladder with platform / Badeplattform und Leiter mit Plattform



ME-1486 Canvas for seat / Persenning für Sitze



ME-1487 Bow canvas / Bugpersenning



ME-1488 Canvas for DLX console / Persenning für DLX Steuerstand



Radar arch / Radar Arch



12V Socket / 12V Steckdose



Single/double/triple Railing Al 30/60/90 cm / Ein/Doppelt/Tripel Reling Al 30/60/90 cm

Other accessories are shown and described in the pictures of the boats.
Weiteres Zubehör wird bei den jeweiligen Bootsbildern gezeigt und beschrieben.

FOR FAMILY RANGE / FÜR FAMILIEN SERIE

FOR WORKING RANGE
FÜR ARBEIT-EINSATZBOOTE

MARINE

LIGHT ALUMINIUM BOATS



Production of Marine light aluminium boats has moved to the new factory. This big upgrade of quality of the production place is a next step in an every day improvement of Marine boats design, quality and consumer features.

Die Produktion der leichten Marine Aluminium Boote ist nun in einer neuen Fertigungshalle. Diese enorme Aufrüstung der Fertigungsräumlichkeiten ist der nächste Schritt für eine tägliche Optimierung des Designs, der Qualität und der Kundenwünsche für die Marine Boote.

Manufactured and distributed by:
Hergestellt und vertrieben durch:

MARINE s.r.o.
Radova 465, 549 01 phone: +420 491 474 045
Nove Mesto nad Metuji mobile: +420 777 722 166
Czech Republic e-mail: marine@marine.cz

Your MARINE BOATS dealer
Ihr Marine Bootshändler



www.marine.cz



Co-funded by
the European Union



ISO 9001:2001
certified